



Instituto Universitario
SOPHIA
en América Latina y Caribe

Curso

Comunicación generativa y construcción de paz

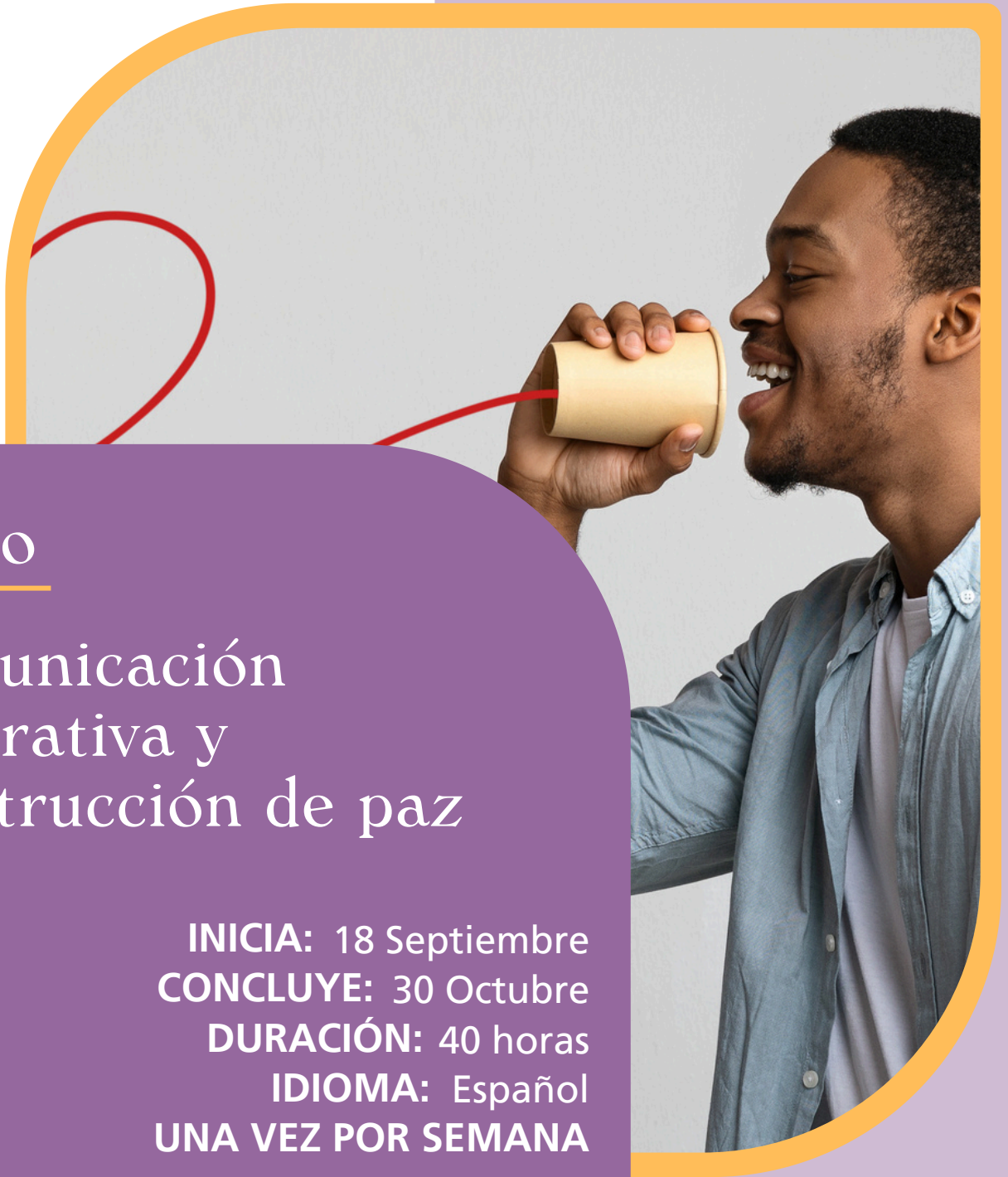
INICIA: 18 Septiembre
CONCLUYE: 30 Octubre
DURACIÓN: 40 horas
IDIOMA: Español
UNA VEZ POR SEMANA



comunicacionypaz@sophiauniversity.education



media&communication
FOR A UNITED WORLD



¿En qué consiste?

Construir sociedades en las que el ser humano y sus comunidades puedan alcanzar un "buen vivir" es una urgencia histórica. Esto implica desactivar prácticas culturales y comunicativas que nos han llevado a polarizarnos, a dividirnos, a estigmatizarnos.

Este curso es una invitación a explorar caminos para una Comunicación Generativa, que conduzca al encuentro y al reconocimiento recíproco, a usar la imaginación y la innovación, para superar procesos de incomunicación o de ruptura. La comunicación es un elemento indispensable para dar vida a un tejido de paz y para la transformación social.

El presente curso ofrece una introducción a diversos temas que hoy condicionan la construcción de paz en nuestra región. Al mismo tiempo ofrece herramientas para enfrentar estos desafíos y de este modo favorecer las condiciones para una convivencia más fraterna en nuestra comunidad humana, con especial énfasis en los problemas latinoamericanos.

¿A quién va dirigido?

- Personas, jóvenes y adultas, que estén interesadas en profundizar la comunicación como generadora de cambio social y constructora de paz.
- Líderes y lideresas sociales comprometidos en sus territorios, que deseen adquirir herramientas, cognitivas, socio-comunicativas y espirituales que fortalezcan su servicio.

Núcleos temáticos

Generatividad

**Paradojas de la sociedad del
conocimiento**

Polarizaciones sociales

Fake news y periodismo dialógico

Escenarios para el encuentro

Prácticas de comunicación dialógica

Narrativas de reconocimiento

**Comunicación, cultura de paz en
contexto de inteligencia artificial**

Nuestro diferenciador:

La comunicación generativa ofrece una perspectiva de abordaje innovativa en América Latina , incorporando los aprendizajes de la comunicación dialógica, comunicación para el desarrollo, Comunicación/Educación y Comunicación para el cambio social. Se busca potenciar las fuerzas que emergen en lo relacional para promover comunidades fraternas, donde los procesos de paz impulsados, puedan mejorar la calidad de vida de las personas en forma personal y social.



Modelo educativo

Una pedagogía relacional, dialógica,
en la que toda la comunidad educativa
es co-creadora del proceso educativo

¿Cuál es el aporte del curso?

- Con esta propuesta los estudiantes podrán adquirir **herramientas teórico-prácticas** para una comunicación no violenta, de escucha activa y promotora de procesos dialógicos, **que permitan contrarrestar la polarización que se promueve a través de los medios de comunicación.**
- Así mismo estarán en grado de **generar procesos comunicativos** que inciden positivamente en la cohesión social y la generación de vínculos de reconocimiento recíproco.
- Los participantes del curso podrán potenciar las herramientas de mediación social que ofrece la **comunicación generativa para articular espacios de paz** en los propios ambientes de incidencia social.



Metodología

La metodología a implementar se orienta en la perspectiva dialógica-generativa.

A través de:

- Clases virtuales sincrónicas por la plataforma Zoom
- Estudio personal. Introduce, completa y profundiza el contenido de las clases con momentos de lectura personal o grupal preparados por el docente.
- Comunidad de aprendizaje. Se trata de una experiencia de estudio, comprensión y reflexión en comunidad. Cada comunidad de aprendizaje (entre 6-8 integrantes) estará constituida por participantes de distintas nacionalidades, en horarios de reunión posibles para los participantes.
- Proyecto final de incidencia sobre la temática de interés.



Equipo de Profesores



Cristina
Montoya

Doctora en Comunicación (UPS, Roma), con experiencia en investigación y docencia universitaria. Docente-investigador Instituto Universitario Sophia (Italia).



Luis
Marques

Periodista y redactor jefe de la revista Cidade Nova. Con maestría en Comunicación, un doctorado en Historia y un posdoctorado en Comunicación.



Isabel
Gatti

Doctora en sociología (UCA-Argentina). Docente en el Instituto Universitario-Sophia ALC. Coordinadora internacional de Netone-Communication & Media for United World.



Belén
Fernandez

Profesora en Cs de la Educación por la Universidad Nacional de La Plata (Argentina) Directora y docente de la Maestría Comunicación y Educación de la Facultad de Periodismo y comunicación social de la UNLP.

Modalidad



Clases virtuales sincrónicas, estudio personal, reuniones virtuales en comunidades de aprendizaje.



Días y horarios de clase:
Todos los Miércoles de 8:00 pm a 10:00 pm (Arg/Bra)



Idiomas:
Español

De interés

“El curso está diseñado por un equipo plural que recoge el aporte de la Comunicación dialógica, Comunicación para el desarrollo, la Educomunicación, introduciendo la comunicación generativa como opción para la construcción de procesos de paz.

Los participantes son invitados a recorrer una experiencia que integra: mente, corazón y manos; para potenciar una transformación positiva; personal, grupal y organizacional”.





Inversión y formas de Pago

Inversión: \$120 USD*

***Apertura sujeta a cupo mínimo**

Certificación

El curso será certificado por el Instituto Universitario Sophia con sede en Florencia, Italia. La certificación se realizará en formato digital. Es un curso de extensión universitaria.

Para aprobar el curso, los participantes deberán:

- Cumplir con el 70% de asistencia y participación en encuentros sincrónicos.
- Cumplir con el 75% de asistencia a las Comunidades de aprendizaje.
- Complimentar las actividades finales requeridas.

****Extensión Universitaria del IU Sophia ALC se reserva el derecho de cancelar el curso en caso de no alcanzar dicho cupo procediendo a la devolución del 100% del monto pagado hasta ese momento**

Información General de Sophia ALC

El Centro de Formación e Investigación Sophia ALC ofrece una preparación integral, humana, cultural y profesional, en un ambiente internacional e intercultural para adquirir conocimientos y desarrollar competencias que respondan a la compleja realidad actual.

Sus ejes son:

- **Armonizar vida, pensamiento e investigación desde la centralidad de la persona**
- **Generar y promover comunidades de aprendizaje**
- **Abordar los problemas desde la interdisciplinariedad y la interculturalidad.**

Información e inscripciones:

comunicacionypaz@sophiauniversity.education

