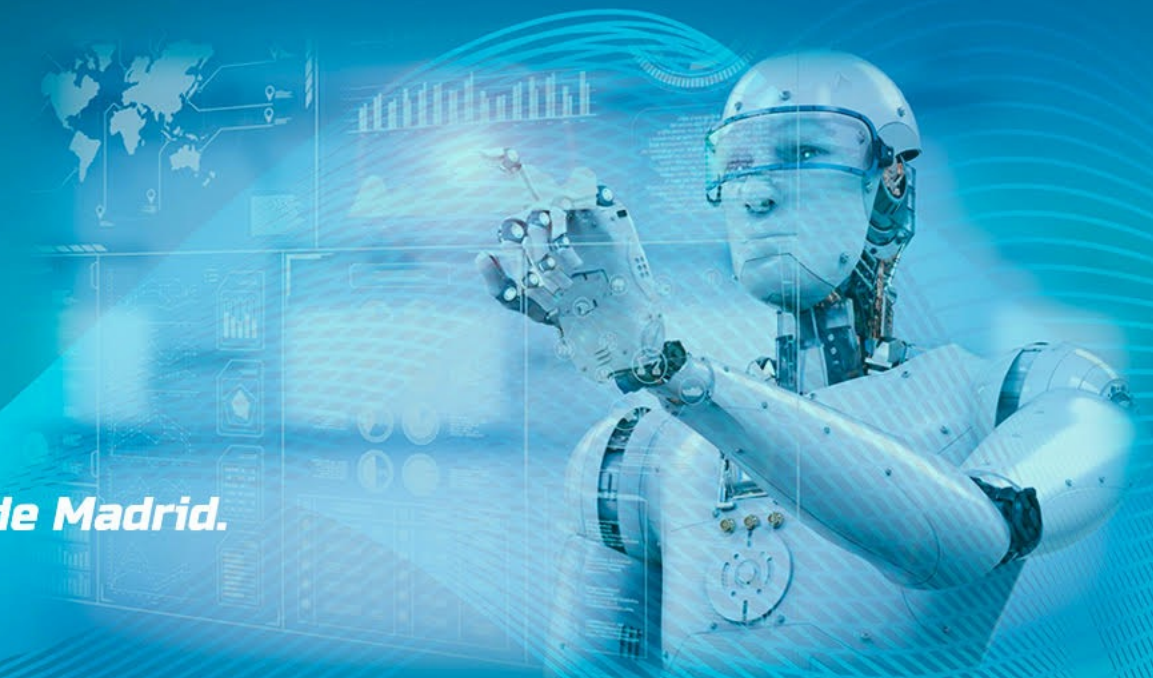




Inteligencia Artificial: Desafíos para el diálogo fe/cultura.

MANUEL MARÍA BRU

*Delegado Episcopal de Catequesis. Archidiócesis de Madrid.
Presidente de la Fundación Crónica Blanca.*



FUNDACIÓN
CRÓNICA!BLANCA



ARCHIDIÓCESIS BURGOS

miércoles 10 de abril de 2024



11:30 horas



Archidiócesis de Burgos.



Inteligencia Artificial: desafíos para el diálogo fe/cultura

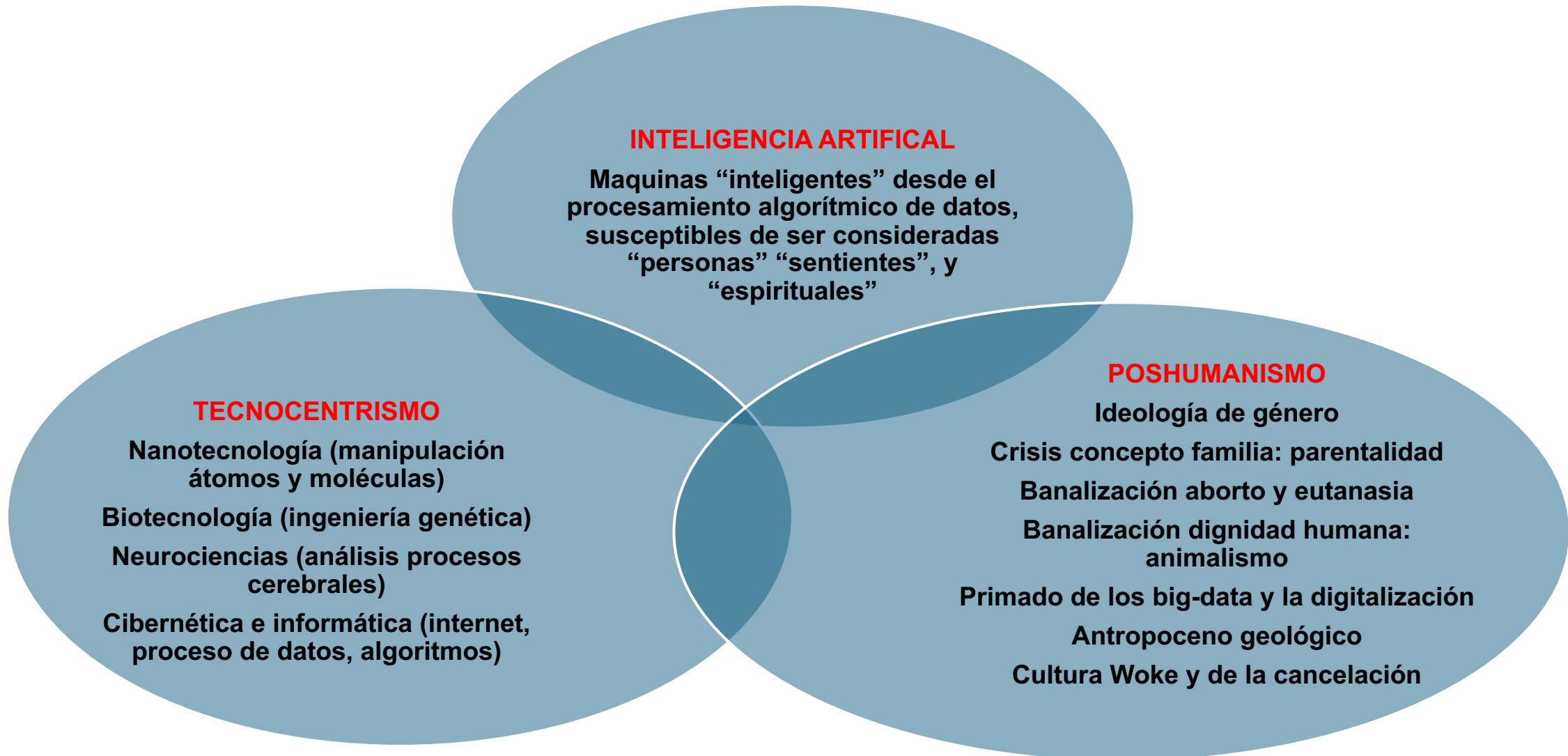


Esquema:

- 1/ Inteligencia Artificial: entre el tecnocentrismo y el poshumanismo
- 2/ La preocupación por la inteligencia artificial
- 3/ ¿El peligro es real?
- 4/ Desafíos para la humanidad de la Inteligencia Artificial según el Papa Francisco (*Mensajes de las Jornadas Mundiales de la Paz y de las Comunicaciones Sociales 2024*)
- 5/ Desafíos de la Inteligencia Artificial para el diálogo fe/cultura

Inteligencia Artificial: desafíos para la evangelización

1/ Inteligencia Artificial: entre el tecnocentrismo y el poshumanismo



Inteligencia Artificial: desafíos para el diálogo fe/cultura



2/ La preocupación por la inteligencia artificial

- Aunque la capacidad de la Inteligencia Artificial no llegue a alcanzar la conciencia personal facultativa de la dignidad humana, se la puede dotar del poder que hasta hoy sólo había tenido el ser humano real y verdadero, permitiendo que una pseudo-conciencia sin alma decida sobre el destino de los hombres y de la humanidad entera.
- No debemos temer tanto el desarrollo tecnológico de la Inteligencia Artificial como el uso que de ella hagamos los seres humanos, porque, evidentemente, como dice el Papa Francisco, “nunca la humanidad tuvo tanto poder sobre sí misma y nada garantiza que vaya a utilizarlo bien, sobre todo si se considera el modo como lo está haciendo” (*Laudato Si*, 104).
- Es por eso que la preocupación por la Inteligencia Artificial no debemos verla en que sea capaz de sustituir a la conciencia humana, sino precisamente en lo contrario, en que jamás podrá sustituirla, jamás podrá discernir y decidir con una conciencia humana. El problema está en quienes, con conciencia humana, puedan dotar a las conclusiones y decisiones de la Inteligencia Artificial un poder real.



Inteligencia Artificial: desafíos para el diálogo fe/cultura



3/ ¿El peligro es real?

“¿Llegará un momento único en la historia (que **Raymond Kurzweil** denomina Singularidad y la sitúa en 2044), en el que se producirá una explosión única de la inteligencia en virtud de la cual **las máquinas reemplazarán a los hombres y podrán tratarlos como esclavos?**”



¿Habrá una **Superinteligencia** (pensemos en una nube o en el *big data*) consciente y activa por sí misma capaz de tratar cualquier algoritmo y por ello de preverlo y controlarlo todo?



Lo que habían pronosticado **Aldous Huxley** en *Un mundo feliz* y **George Orwell** en *1984* parece haberse realizado plenamente”.

ELOY BUENO DE LA FUENTE. “La revolución antropológica, la nueva frontera de la misión” (*Conferencia pronunciada en el Acto Académico de la Festividad de Santo Tomás de Aquino en la Universidad Eclesiástica San Dámaso, el 28 de enero de 2023*), p.12-13.



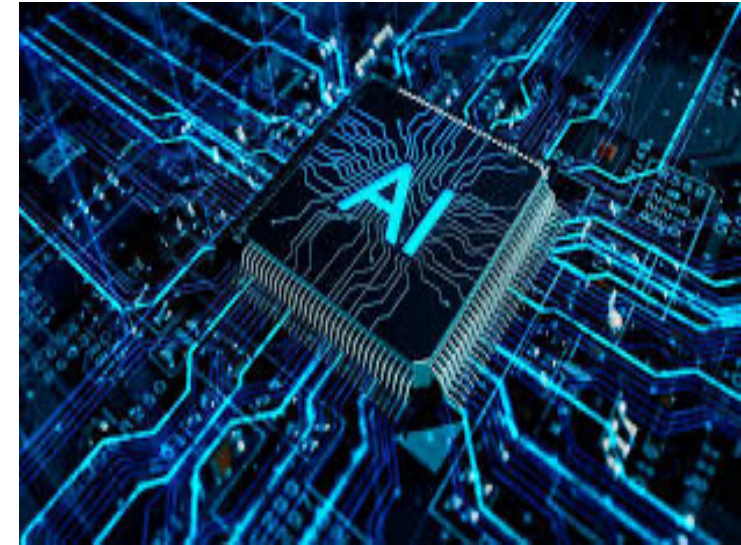
Inteligencia Artificial: desafíos para el diálogo fe/cultura



4/ Desafíos para la humanidad de la Inteligencia Artificial según el Papa Francisco/1

Algunos conceptos:

- **Inteligencia humana:** “expresión de la dignidad que nos ha dado el Creador al hacernos a su imagen y semejanza” (*JMP*).
- **Ciencia y tecnología:** “manifiestan de modo particular esta cualidad fundamentalmente relacional de la inteligencia humana, ambas son producto extraordinario de su potencial creativo” (*JMP*).
- **Rastros digitales en la Red:** flujos de datos con criterios de selección no percibidos por los usuarios y condicionados por valores sociales y culturales determinados por objetivos particulares (*JMP*).
- **Inteligencia Artificial:** técnicas de imitación de las capacidades cognitivas de los seres humanos, que jamás franquearan la brecha ente sus sistemas y la persona humana, por más sorprendentes y potentes que sean (*JMP*).

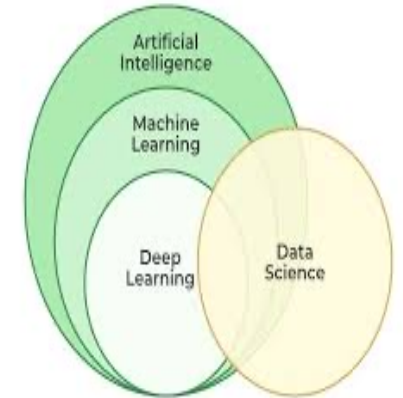


Inteligencia Artificial: desafíos para el diálogo fe/cultura



4/ Desafíos para la humanidad de la Inteligencia Artificial según el Papa Francisco/2

- **¿Es correcto el término “Inteligencia Artificial”?**: “Aunque el término *inteligencia artificial* ha suplantado al más correcto utilizado en la literatura científica, *machine learning*, el uso mismo de la palabra “inteligencia” es engañoso. Sin duda, las máquinas poseen una capacidad inconmensurablemente mayor que los humanos para almacenar datos y correlacionarlos entre sí, pero corresponde al hombre, y sólo a él, descifrar su significado. No se trata, pues, de exigir que las máquinas parezcan humanas; sino más bien de despertar al hombre de la hipnosis en la que ha caído debido a su delirio de omnipotencia, creyéndose un sujeto totalmente autónomo y autorreferencial, separado de todo vínculo social y ajeno a su creaturalidad” (*JMCS*).
- **“Desarrollos como el *machine learning* o como el aprendizaje profundo (*deep learning*) plantean cuestiones que trascienden los ámbitos de la tecnología y de la ingeniería y tienen que ver con una comprensión estrictamente conectada con el significado de la vida humana, los procesos básicos del conocimiento y la capacidad de la mente de alcanzar la verdad” (*JMP*).**



Inteligencia Artificial: desafíos para el diálogo fe/cultura



4/ Desafíos para la humanidad de la Inteligencia Artificial según el Papa Francisco/3

Contexto “cambio de época”: “La difusión acelerada de sorprendentes inventos, cuyo funcionamiento y potencial son indescifrables para la mayoría de nosotros, suscita un asombro que oscila entre el entusiasmo y la desorientación y nos coloca inevitablemente frente a preguntas fundamentales: ¿qué es pues el hombre? ¿cuál es su especificidad y cuál será el futuro de esta especie nuestra llamada *homo sapiens*, en la era de las inteligencias artificiales? ¿Cómo podemos seguir siendo plenamente humanos y orientar hacia el bien el cambio cultural en curso?” (JMCS).

La sabiduría del corazón es exclusivamente humana: “Sólo dotándonos de una mirada espiritual, sólo recuperando una sabiduría del corazón, podremos leer e interpretar la novedad de nuestro tiempo (...) El corazón, bíblicamente entendido como la sede de la libertad y de las decisiones más importantes de la vida, es símbolo de integridad, de unidad, a la vez que evoca afectos, deseos, sueños, y es sobre todo el lugar interior del encuentro con Dios (...) No podemos esperar esta sabiduría de las máquinas” (JMCS).



Inteligencia Artificial: desafíos para el diálogo fe/cultura



4/ Desafíos para la humanidad de la Inteligencia Artificial según el Papa Francisco/4

- **Ambivalencia de las conquistas de la ciencia y de la tecnología:** “remedio de muchos muchos sufrimientos humanos” / posibilidad “riesgos para la supervivencia humana” (*JMP*).
- **Ambivalencia de la Inteligencia artificial:** “Los sistemas de inteligencia artificial pueden contribuir al proceso de liberación de la ignorancia y facilitar el intercambio de información entre pueblos y generaciones diferentes. Pueden, por ejemplo, hacer accesible y comprensible una enorme riqueza de conocimientos escritos en épocas pasadas o hacer que las personas se comuniquen en lenguas que no conocen. Pero al mismo tiempo pueden ser instrumentos de “contaminación cognitiva”, de alteración de la realidad a través de narrativas parcial o totalmente falsas que se creen —y se comparten— como si fueran verdaderas” (*JMCS*).



Inteligencia Artificial: desafíos para el diálogo fe/cultura



4/ Desafíos para la humanidad de la Inteligencia Artificial según el Papa Francisco/5

- **Desafío ético:** “Es necesario actuar preventivamente, proponiendo modelos de regulación ética para frenar las implicaciones nocivas y discriminatorias, socialmente injustas, de los sistemas de inteligencia artificial y contrarrestar su uso en la reducción del pluralismo, la polarización de la opinión pública o la construcción de un pensamiento único” (JMCS).
- “**Los desafíos que plantea no son sólo técnicos**, sino también antropológicos, educativos, sociales y políticos (...) La inteligencia artificial debería estar al servicio de un mejor potencial humano y de nuestras más altas aspiraciones, no en competencia con ellos ” (JMP).
- **¿Contribución positiva de la Inteligencia Artificial?:** “sólo será posible si somos capaces de actuar de forma responsable y de respetar los valores humanos fundamentales como *la inclusión, la transparencia, la seguridad, la equidad, la privacidad y la responsabilidad*” (JMP).



Inteligencia Artificial: desafíos para el diálogo fe/cultura



4/ Desafíos para la humanidad de la Inteligencia Artificial según el Papa Francisco/6

- **Límite del paradigma tecnocrático:** “Nuestro mundo es demasiado vasto, variado y complejo para poder ser completamente conocido y clasificado. La mente humana nunca podrá agotar su riqueza, ni siquiera con la ayuda de los algoritmos más avanzados (...) Las máquinas inteligentes pueden efectuar las tareas que se les asignan cada vez con mayor eficiencia, pero el fin y el significado de sus operaciones continuarán siendo determinadas o habilitadas por seres humanos que tienen un propio universo de valores” (*JMP*).
- **Desafíos para la toma de decisiones:** “La fiabilidad de quien pide un préstamo, la idoneidad de un individuo para un trabajo, la posibilidad de reincidencia de un condenado o el derecho a recibir asilo político o asistencia social podrían ser determinados por sistemas de inteligencia artificial (...) expuesta a formas de prejuicio y discriminación” (*JMP*).



Inteligencia Artificial: desafíos para el diálogo fe/cultura



4/ Desafíos para la humanidad de la Inteligencia Artificial según el Papa Francisco/7

- **Desafíos para los Derechos Humanos:** “El respeto fundamental por la dignidad humana postula rechazar que la singularidad de la persona sea identificada con un conjunto de datos. No debemos permitir que los algoritmos determinen el modo en el que entendemos los derechos humanos, que dejen a un lado los valores esenciales de la compasión, la misericordia y el perdón o que eliminen la posibilidad de que un individuo cambie y deje atrás el pasado” (*JMP*).
- **Desafíos para el ámbito laboral:** “El respeto de la dignidad de los trabajadores y la importancia de la ocupación para el bienestar económico de las personas, las familias y las sociedades, la seguridad de los empleos y la equidad de los salarios deberían constituir una gran prioridad para la comunidad internacional, a medida que estas formas de tecnología se van introduciendo cada vez más en los lugares de trabajo” (*JMP*).



Inteligencia Artificial: desafíos para el diálogo fe/cultura



4/ Desafíos para la humanidad de la Inteligencia Artificial según el Papa Francisco/8

- **Desafíos para la paz:** “El uso bélico de la inteligencia artificial es un gran motivo de preocupación ética. Los sistemas de armas autónomos no podrán ser nunca sujetos moralmente responsables. La exclusiva capacidad humana de juicio moral y de decisión ética es más que un complejo conjunto de algoritmos” (*JMP*).
- **Desafíos para el Derecho Internacional:** La comunidad de las naciones debería “trabajar unida para adoptar un tratado internacional vinculante, que regule el desarrollo y el uso de la inteligencia artificial en sus múltiples formas. Naturalmente, el objetivo de la reglamentación no debería ser sólo la prevención de las malas prácticas, sino también alentar las mejores prácticas, estimulando planteamientos nuevos y creativos y facilitando iniciativas personales y colectivas” (*JMP*).



Inteligencia Artificial: desafíos para el diálogo fe/cultura



4/ Desafíos para la humanidad de la Inteligencia Artificial según el Papa Francisco/9

- **Desafíos para el desarrollo humano integral:** La IA “podría introducir importantes innovaciones en la agricultura, la educación y la cultura, un mejoramiento del nivel de vida de enteras naciones y pueblos, el crecimiento de la fraternidad humana y de la amistad social”, para lo cual es necesario “un diálogo interdisciplinar destinado a un desarrollo ético de los algoritmos *-la algorética-*, en el que los valores orienten los itinerarios de las nuevas tecnologías” (JMP).
- **Desafíos para la educación:** “La educación en el uso de formas de inteligencia artificial debería centrarse sobre todo en promover el pensamiento crítico. Es necesario que los usuarios de todas las edades, pero sobre todo los jóvenes, desarrollen una capacidad de discernimiento en el uso de datos y de contenidos obtenidos en la web o producidos por sistemas de inteligencia artificial” (JMP).



Inteligencia Artificial: desafíos para el diálogo fe/cultura



4/ Desafíos para la humanidad de la Inteligencia Artificial según el Papa Francisco/10

- **Desafíos para información y la transmisión de conocimientos:** “La habilidad de algunos dispositivos para producir textos sintáctica y semánticamente coherentes no es garantía de confiabilidad”. Generan “afirmaciones que a primera vista parecen plausibles, pero que en realidad son infundadas o delatan prejuicios”, al servicio de la desinformación. Desafía también “la confidencialidad, la posesión de datos y la propiedad intelectual” (*JMP*).
- **Salvaguardar la búsqueda de verdad:** “La representación de la realidad en *macrodatos*, por muy funcional que sea para la gestión de las máquinas, implica de hecho una pérdida sustancial de la verdad de las cosas, que dificulta la comunicación interpersonal y amenaza con dañar nuestra propia humanidad. La información no puede separarse de la relación existencial: implica el cuerpo, el estar en la realidad; exige poner en relación no sólo datos, sino también las experiencias; exige el rostro, la mirada y la compasión más que el intercambio” (*JMCS*).



Inteligencia Artificial: desafíos para el diálogo fe/cultura



4/ Desafíos para la humanidad de la Inteligencia Artificial según el Papa Francisco/11

Interrogantes para el futuro de la sociedad de la información y de la Sociedad del Conocimiento con el desarrollo de la Inteligencia Artificial:

1. ¿Cómo proteger la profesionalidad y la dignidad de los trabajadores del ámbito de la comunicación y la información, junto con la de los usuarios de todo el mundo?
2. ¿Cómo garantizar que las empresas que desarrollan plataformas digitales asuman la responsabilidad de lo que difunden y de lo cual obtienen beneficios, del mismo modo que los editores de los medios de comunicación tradicionales?
3. ¿Cómo hacer más transparentes los criterios en los que se basan los algoritmos de indexación y desindexación y los motores de búsqueda, capaces de exaltar o cancelar personas y opiniones, historias y culturas?
4. ¿Cómo garantizar la transparencia de los procesos de información?
5. ¿Cómo hacer evidente la autoría de los escritos y rastreables las fuentes, evitando el manto del anonimato?
6. ¿Cómo poner de manifiesto si una imagen o un vídeo retratan un acontecimiento o lo simulan?
7. ¿Cómo evitar que las fuentes se reduzcan a un pensamiento único, elaborado algorítmicamente?
8. ¿Y cómo fomentar, en cambio, un entorno que preserve el pluralismo y represente la complejidad de la realidad?
9. ¿Cómo hacer sostenible esta herramienta potente, costosa y de alto consumo energético?
10. ¿Cómo hacerla accesible también a los países en desarrollo? (JMCS).

Inteligencia Artificial: desafíos para el diálogo fe/cultura



5/ Desafíos de la Inteligencia Artificial para el diálogo fe/cultura

Estamos llamados a afrontar los desafíos de la Inteligencia Artificial desde la perspectiva del diálogo fe/cultura, un diálogo con la cultura tecnológica y mediática cambiante, pero que es la cultura globalizada predominante, aquella con la que la fe debe dialogar, dejarse interrogar, iluminar y dejarse iluminar, expresarse y configurarse. Bajo las claves de estas tres “D”:

- **Diálogo**, no confrontación: No hay ni que temer ni rechazar la Inteligencia Artificial en sí misma. La fe nos debe sostener en la convicción de que la potencialidad de la creatividad humana es asombrosa, imprevisible e impredecible (fuimos creados a su imagen y semejanza), pero al mismo tiempo de la singularidad del ser humano frente a sus creaciones, que nunca podrán sustituir su dignidad, su conciencia, y su corazón.
- **Discernimiento**: También siempre en clave positiva, según el aforismo paulino “examinadlo todo, retened lo bueno” (1 Tes. 5,21), evaluando tanto las nuevas oportunidades como los nuevos peligros que comporta.
- **Dedicación**: sin dejar para los “de fuera” afrontar sus desafíos y sus oportunidades, también para la misión evangelizadora de la Iglesia.

